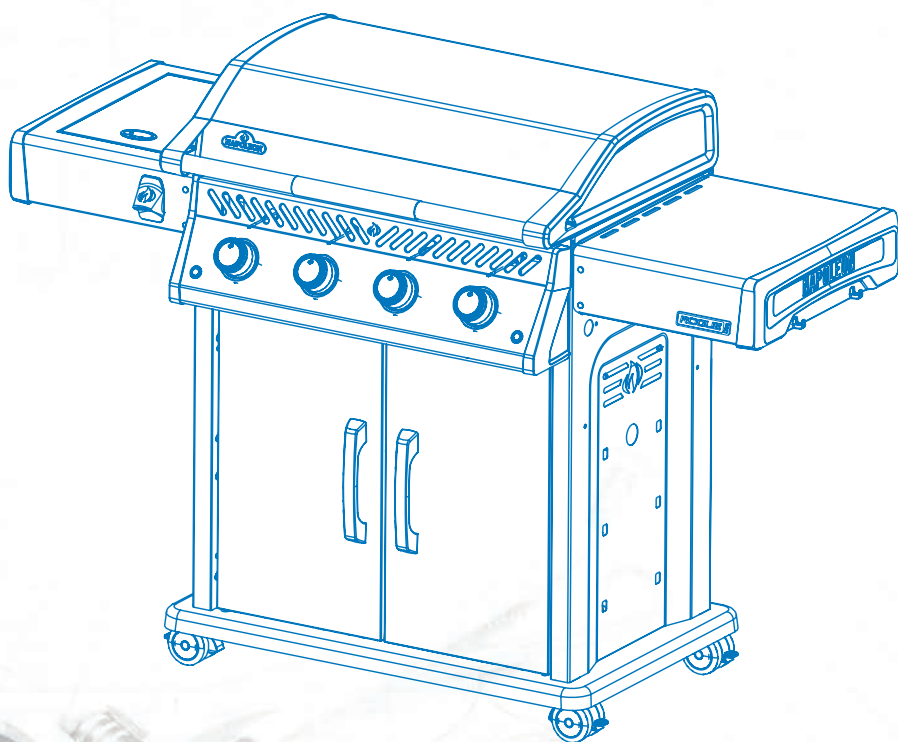


# ROGUE® GRIDDLE

Assembly Guide  
Guide d'assemblage  
Guía de ensamblaje  
Montageanleitung  
Руководство по сборке



EN Models FR Modèles ES Modelos DE Modelle RU Модель  
RP30FT



(EN) Assembly Guidelines | (FR) Guide de montage | (ES) Guía de instalación |  
 (DK) Retningslinjer for montering | (DE) Leitlinien für die Montage |  
 (FI) Kokoontapan-ohjeet | (CZ) Pokyny pro montáž | (SK) Pokyny pre montáž |  
 (SI) Smernice za montažo | (SE) Riktlinjer för montering | (UA) Посібник  
 з монтажу | (PL) Wytyczne dotyczące montażu | (NO) Retningslinjer for  
 montering | (NL) Richtlijnen voor montage | (IT) Linee guida per l'assemblaggio  
 (HR) Smjernice za sastavljanje | (GR) Οδηγίες συναρμολόγησης  
 (RU) Руководство по сборке

- |                                  |                              |
|----------------------------------|------------------------------|
| (EN) Safety requirements         | (UA) Вимоги безпеки          |
| (FR) Exigences de sécurité       | (PL) Wymogi bezpieczeństwa   |
| (ES) Requerimientos de seguridad | (NO) Sikkerhetskrav          |
| (DK) Krav til sikkerhed          | (NL) Veiligheidseisen        |
| (DE) Sicherheitsanforderungen    | (IT) Requisiti di sicurezza  |
| (FI) Turvallisuusvaatimukset     | (HR) Sigurnosni zahtjevi     |
| (CZ) Bezpečnostní požadavky      | (GR) Απαιτήσεις ασφαλείας    |
| (SK) Bezpečnostné požiadavky     | (RU) Требования безопасности |
| (SI) Varnostne zahteve           |                              |
| (SE) Säkerhetskrav               |                              |



- |   |  |
|---|--|
| (EN) Installation tools (not included)                | (UA) Інструменти для встановлення<br>(не входять до комплекту) |
| (FR) Outils d'installation (non inclus)               | (PL) Narzędzia montażowe<br>(brak w zestawie)                  |
| (ES) Herramientas de instalación<br>(no incluidas)    | (NO) Installasjonsverktøy (ikke inkludert)                     |
| (DK) Installationsværktøj (medfølger ikke)            | (NL) Installatiegereedschap<br>(niet meegeleverd)              |
| (DE) Montagewerkzeug (nicht enthalten)                | (IT) Strumenti di installazione (non inclusi)                  |
| (FI) Asennustyökalut (eivät sisälly)                  | (HR) Alati za instalaciju (nisu uključeni)                     |
| (CZ) Instalační nářadí (není součástí balení)         | (GR) Εργαλεία εγκατάστασης<br>(δεν περιλαμβάνονται)            |
| (SK) Inštaláčn é náradie<br>(nie je súčasťou dodávky) | (RU) Инструменты для сборки<br>(нет в комплекте)               |
| (SI) Orodja za namestitve (niso vključena)            |  |
| (SE) Installationsverktyg (ingår ej)                  |  |



3/8  
(10 mm)



3/8  
(10 mm)

Legend | Légende | Leyenda | Legende | Legende | Selite | Legenda |  
 Legenda | Legenda | Легенда | Legenda | Legende | Legende |  
 Leggenda | Legenda | Υπόμνημα | Обозначения



Warning!  
 Avertissement !  
 ¡Advertencia!  
 Advarse!  
 Warnung!

Varoitus!  
 Varován!  
 Varovanie!  
 Opozorilo!  
 Varning!

Обережно!  
 Ostrzeżenie!  
 Advarse!  
 Waarschuwing!  
 Attenzione!

Uprozorenje!  
 Προειδοποίηση!  
 Внимание!



Caution!  
 Attention !  
 ¡Precaución!  
 Forsiktig!

Vorsicht!  
 Varoitus!  
 Pozor!  
 Pozor!

Varning!  
 Обережно!  
 Uwaga!  
 Forsiktig!

Let op!  
 Attenzione!  
 Oppez!  
 Προσοχή!  
 Осторожно!



Lock  
 Sécurisé  
 Asegurar  
 Lås op  
 Schloss

Lukitus  
 Zámek  
 Zámok  
 Zaklepanje  
 Låsa

Блокування  
 Blokada  
 Lås opp  
 Vergrendel  
 Blocco

Brava  
 Κλείδωμα  
 Зафиксируйте



Strike with a rubber mallet  
 Frapper avec un maillet en caoutchouc  
 Golpear con un mazo de goma  
 Slå med en gummihammer  
 Mit einem Gummihammer anschlagen  
 Lyö kumivasaralla  
 Udeřte gumovou paličkou  
 Udrite gumovou paličkou  
 Udarite z gumijasto palico

Slå med en gummiklubba  
 Удар гумовим молотком  
 Uderzenie gumowym młotkiem  
 Slå med en gummihammer  
 Sla met een rubberen hamer  
 Colpire con un martello di gomma  
 TankStrike s gumenim čekićem  
 Χτυπήστε με ένα σφυρί από καουτσούκ  
 Используйте резиновый молоток



Rotate the Unit  
 Rotation de l'appareil  
 Rotar la unidad  
 Drej enheden  
 Drehen Sie die Einheit  
 Yksikön kääntäminen  
 Otáčení jednotky

Otáčanie jednotky  
 Obračanje enote  
 Roter enheten  
 Поверніть пристрій  
 Obracanie urządzenia  
 Roter enheten  
 De eenheid draaien

Ruotare l'unità  
 Okrenite jedinicu  
 Περιστροφή της  
 μονάδας  
 Переверните



Propane only.  
Propane uniquement.  
Sólo propano.  
Kun propan.  
Nur Propan.  
Vain propaanä.  
Pouze propan.  
Len na propán.  
Samo za propan.

Тільки пропан.  
Tyłko propan.  
Kun propan.  
Alleen propaan.  
Solo propano.  
Samo propan.  
Μόνο προπάνιο.  
Только пропан



Natural Gas.  
Gaz naturel.  
Gas natural.  
Naturgas.  
Maakaasu.  
Zemní plyn.  
Zemný plyn.  
Zemeljski plin.

Природний газ.  
Gaz ziemny.  
Naturgass.  
Aardgas.  
Gas naturale.  
Φυσικό αέριο.  
Природный газ



Magnetic attachment.  
Fixation magnétique.  
Accesorio magnético.  
Magnetisk fastgørelse.  
Magnetische Befestigung.  
Magneettikiinnitys.  
Magnetické upevnění.  
Magnetické pripevnenie.

Magnetna pritrditev.  
Мagnetне кріплення.  
Mocowanie magnetyczne.  
Magnetisk feste.  
Magnetische bevestiging.  
Attacco magnetico.  
Μαγνητική σύνδεση.  
Магнитная фиксация

# WELCOME TO NAPOLEON!

Congratulations on upgrading your cooking game and welcome to the **NAPOLEON** family!



## Ready to assemble your new griddle?



There may be visual differences between illustrations and model purchased. Remove all parts from packaging before assembling the griddle. Set up this assembly on a solid, level and horizontal surface.

# BIENVENUE À NAPOLEON!

Félicitations pour avoir amélioré votre jeu de cuisine et bienvenue dans la famille **NAPOLEON**!



## Prêt à assembler votre nouveau plaque de cuisson?



Veuillez noter qu'il peut y avoir des différences entre les illustrations de ce guide et le modèle acheté. Retirez toutes les pièces de leur emballage avant de commencer. Veillez à assembler votre gril sur une surface plane et solide.

# ¡BIENVENIDO A NAPOLEON!

¡Felicidades por mejorar tu juego de cocina y bienvenido a la familia **NAPOLEON**!



## ¿Listo para ensamblar tu nueva plancha de asar?



Tenga en consideración que puede haber diferencias entre las ilustraciones en esta guía y el modelo adquirido. Remueva todas las piezas de sus empaques antes de comenzar. Asegúrese de ensamblar el aparato en una superficie plana y sólida.

# VELKOMMEN TIL NAPOLEON!

Tillykke med opgraderingen af dit madlavningsspil og velkommen til **NAPOLEON**-familien!



## Er du klar til at samle din nye stegeplade?



Der kan være visuelle forskelle mellem illustrationer og den købte model. Tag alle dele ud af emballagen, før du samler grillpladen. Sæt samlingen op på en solid, plan og vandret overflade.

# WILLKOMMEN BEI NAPOLEON!

Herzlichen Glückwunsch zum Upgrade Ihres Kochspiels und willkommen in der **NAPOLEON**-Familie!



## Sind Sie bereit, Ihre neue Bratplatte zusammenzubauen?



Es kann optische Unterschiede zwischen den Abbildungen und dem gekauften Modell geben. Nehmen Sie alle Teile aus der Verpackung, bevor Sie die Griddle zusammenbauen. Stellen Sie das Gerät auf eine feste, ebene und horizontale Fläche.

# TERVETULOA NAPOLEONIIN!

Onnittelut ruoanlaittopelisi päivittämisestä ja tervetuloa **NAPOLEON**-perheeseen!



## Oletko valmis kokoamaan uuden paistinpannusi?



Kuvissa ja ostetussa mallissa voi olla visuaalisia eroja. Poista kaikki osat pakkauksesta ennen paistinpannun kokoamista. Asenna tämä kokoonpano kiinteälle, tasaiselle ja vaakasuoralle alustalle.

# VÍTEJTE V NAPOLEONU!

Gratulujeme k vylepšení vaší hry na vaření a vítáme vás v rodině **NAPOLEON!**



## Jste připraveni sestavit svůj nový rošť?



Mezi ilustracemi a zakoupeným modelem mohou být vizuální rozdíly. Před sestavením roštu vyjměte všechny díly z obalu. Tuto sestavu postavte na pevný, rovný a vodorovný povrch.

# VITAJTE V NAPOLEONE!

Gratulujeme vám k vylepšeniu vašej hry na varenie a vítame vás v rodine **NAPOLEON!**



## Ste pripravení zostaviť svoj nový rošť?



Medzi ilustráciami a zakúpeným modelom môžu byť vizuálne rozdiely. Pred zostavením grilu vyberte všetky diely z obalu. Túto zostavu postavte na pevný, rovný a vodorovný povrch.

# DOBRODOŠLI V NAPOLEONU!

Čestitamo vam za nadgradnjo vaše kuharske igre in dobrodošli v družini **NAPOLEON!**



## Ste pripravljene na sestavljanje svoje nove rešetke?



Med ilustracijami in kupljenim modelom so lahko vizualne razlike. Pred sestavljanjem rešetke odstranite vse dele iz embalaže. Ta sklop postavite na trdno, ravno in vodoravno površino.

# VÄLKOMMEN TILL NAPOLEON!

Grattis till att ha uppgraderat din matlagning och välkommen till **NAPOLEON**-familjen!



## Är du redo att montera din nya grillplatta?



Det kan finnas visuella skillnader mellan illustrationerna och den modell du har köpt. Ta bort alla delar från förpackningen innan du monterar grillen. Ställ upp enheten på en solid, plan och horisontell yta.

# ЛАСКАВО ПРОСИМО НА НАПОЛЕОН!

Вітаємо вас з оновленням вашої кулінарної гри та ласкаво просимо до сім'ї **NAPOLEON!**



## Готові зібрати свою нову сковорідку?



Можливі візуальні відмінності між ілюстраціями та придбаною моделлю. Перед тим, як збирати сковорідку, вийміть усі деталі з упаковки. Встановіть цю збірку на тверду, рівну та горизонтальну поверхню.

# WITAMY W NAPOLEON!

Gratulujemy ulepszenia swojej gry w gotowanie i witamy w rodzinie **NAPOLEON!**



## Gotowy do montażu nowego rusztu?



Mogą występować różnice wizualne między ilustracjami a zakupionym modelem. Przed złożeniem płyty należy wyjąć wszystkie części z opakowania. Ustaw urządzenie na solidnej, równej i poziomej powierzchni.

# VELKOMMEN TIL NAPOLEON!

Gratulerer med oppgraderingen av matlagingsspillet ditt, og velkommen til **NAPOLEON**-familien!



## Klar til å montere din nye stekeplate?



Det kan være visuelle forskjeller mellom illustrasjonene og modellen du har kjøpt. Ta alle delene ut av emballasjen før du monterer stekeplaten. Sett opp denne enheten på en solid, jevn og vannrett overflate.

# WELKOM BIJ NAPOLEON!

Gefeliciteerd met de upgrade van je kookkunsten en welkom bij de **NAPOLEON** familie!



## Klaar om je nieuwe bakplaat te monteren?



Er kunnen visuele verschillen zijn tussen de illustraties en het gekochte model. Haal alle onderdelen uit de verpakking voordat je het bakplaat in elkaar zet. Zet het geheel op een stevige, vlakke en horizontale ondergrond.

## BENVENUTO A NAPOLEON!

Congratulazioni per aver aggiornato il vostro gioco di cucina e benvenuti nella famiglia **NAPOLEON!**



### Siete pronti a montare la vostra nuova piastra?



Potrebbero esserci differenze visive tra le illustrazioni e il modello acquistato. Rimuovere tutte le parti dall'imballaggio prima di assemblare la piastra. Posizionare l'assemblaggio su una superficie solida, piana e orizzontale.

## DOBRODOŠLI U NAPOLEON!

Čestitamo na nadogradnji vaše igre kuhanja i dobrodošli u obitelj **NAPOLEON!**



### Jeste li spremni sastaviti svoj novi roštilj?



Mogu postojati vizualne razlike između ilustracija i kupljenog modela. Izvadite sve dijelove iz pakiranja prije sastavljanja roštilja. Postavite ovaj sklop na čvrstu, ravnu i vodoravnu površinu.

## ΚΑΛΩΣ ΉΡΘΑΤΕ ΣΤΟ ΝΑΠΟΛΕΟΝΤΑ!

Συγχαρητήρια για την αναβάθμιση του παιχνιδιού μαγειρικής σας και καλώς ήρθατε στην οικογένεια **NAPOLEON!**



### Είστε έτοιμοι να συναρμολογήσετε τη νέα σας σχάρα;



Ενδέχεται να υπάρχουν οπτικές διαφορές μεταξύ των απεικονίσεων και του μοντέλου που αγοράσατε. Αφαιρέστε όλα τα εξαρτήματα από τη συσκευασία πριν συναρμολογήσετε το ταψί. Τοποθετήστε αυτό το συγκρότημα σε μια σταθερή, επίπεδη και οριζόντια επιφάνεια.

## ДОБРО ПОЖАЛОВАТЬ В NAPOLEON!

Поздравляем, вы перешли на новый уровень приготовления блюд и добро пожаловать в семью **NAPOLEON!**



### Готовы начать сборку вашего гридля?

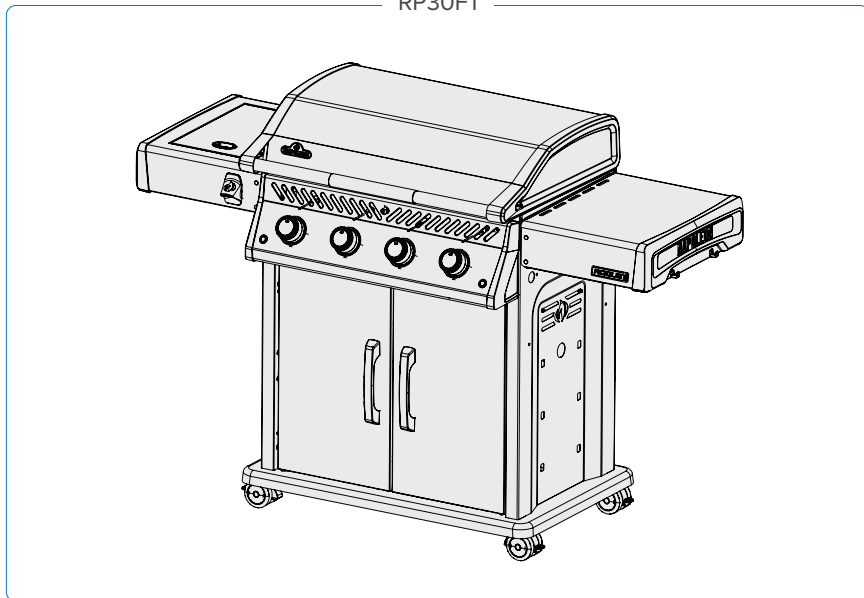


Между иллюстрациями данного руководства и приобретенной вами моделью могут быть визуальные различия. Перед сборкой гридля извлеките все детали из упаковки. Расположитесь на твердой, ровной и горизонтальной поверхности.



Models | Modèles | Modelos | Modelle | Модель

RP30FT



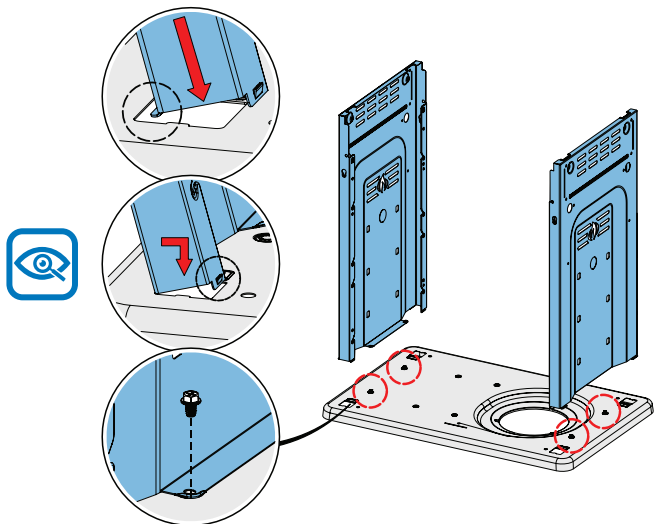


**Assembly Steps**  
**Étapes d'assemblage**  
**Pasos para la instalación**  
**Montage-Schritte**  
**Этапы сборки**



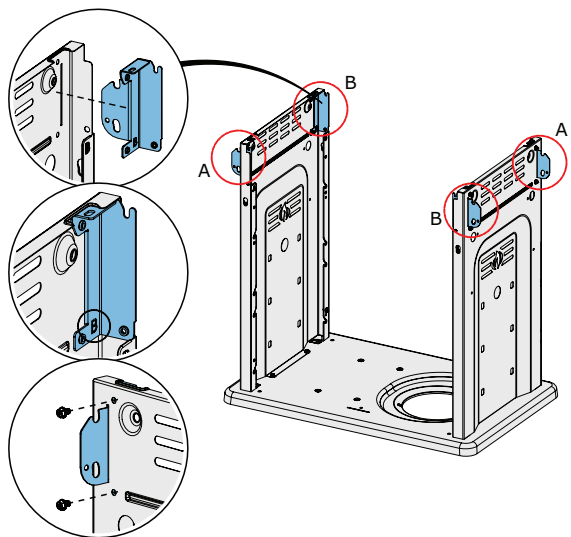
1

 x4



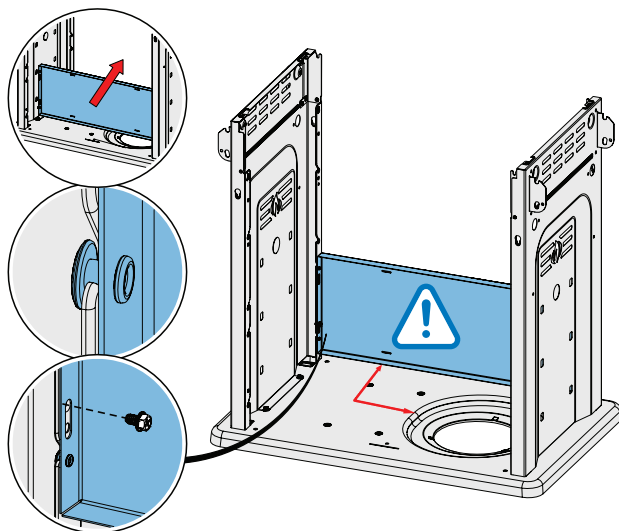
2

 x8



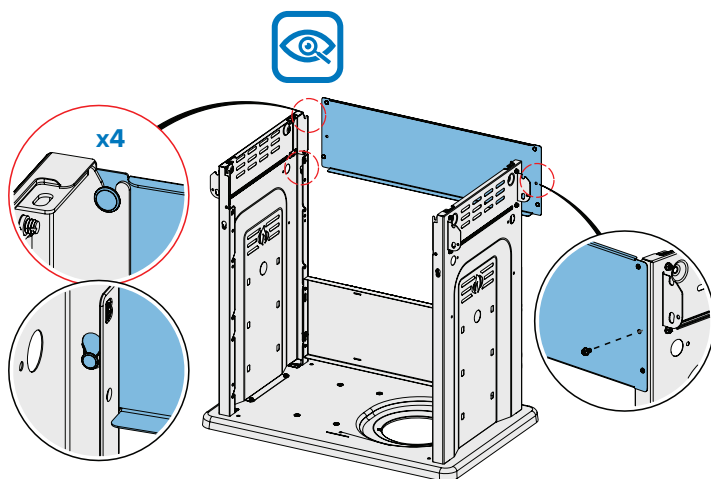
3

 x2

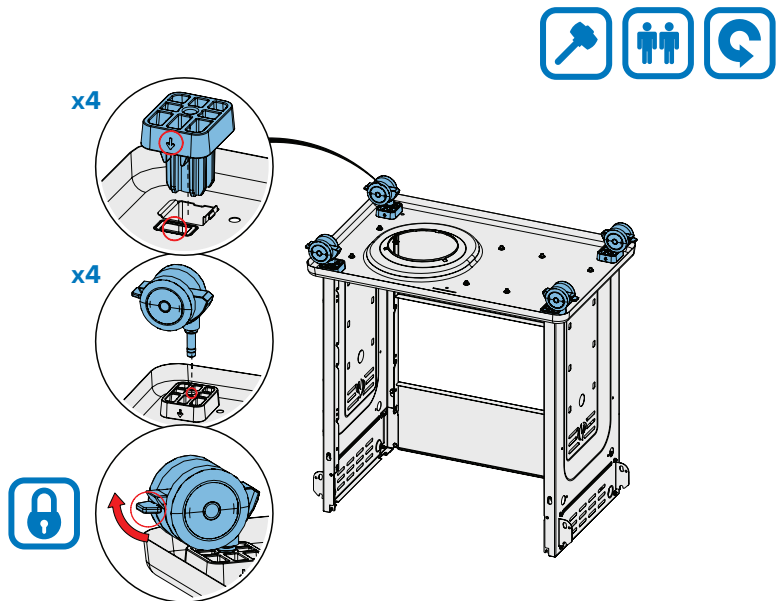


4

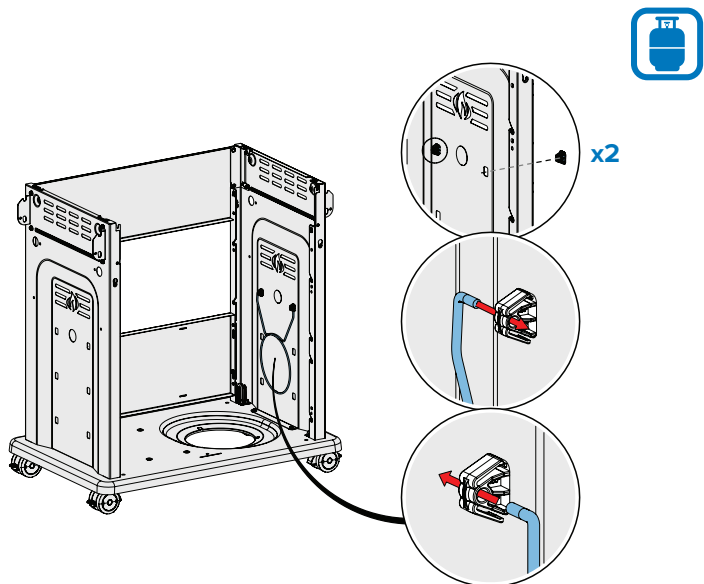
 x2



5

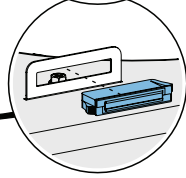
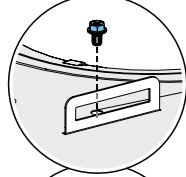
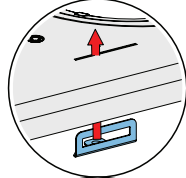
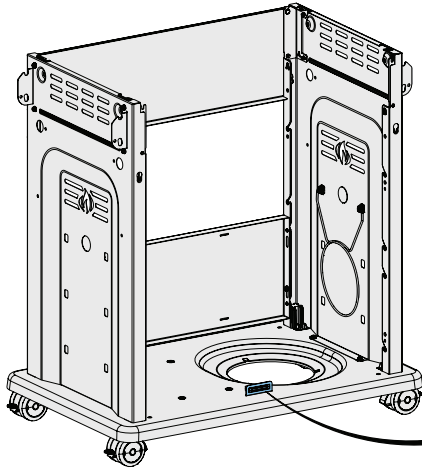


6

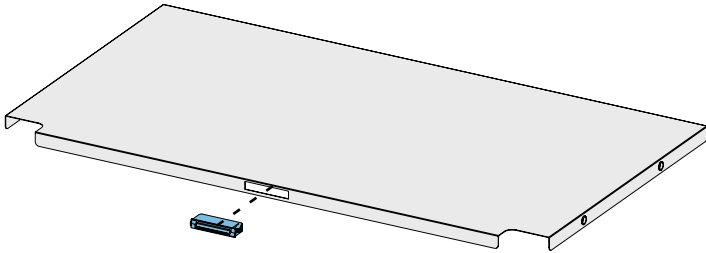




7

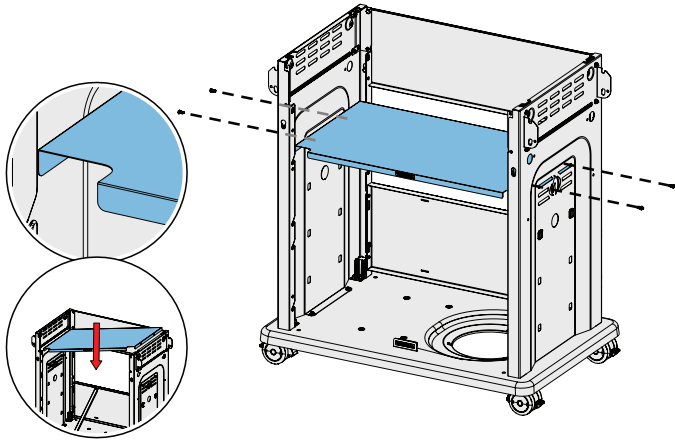


8



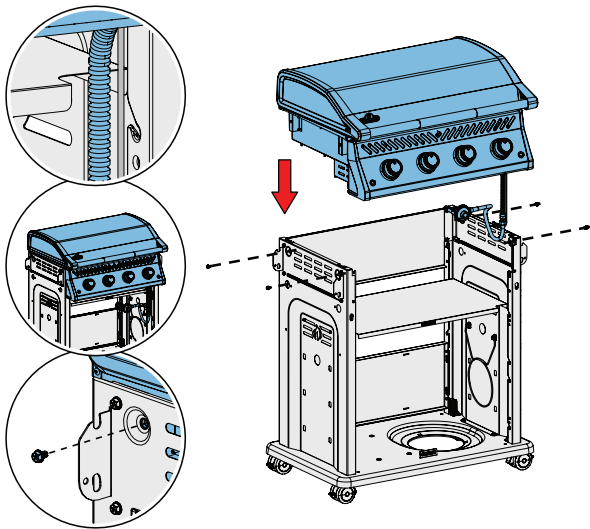
9

 x4

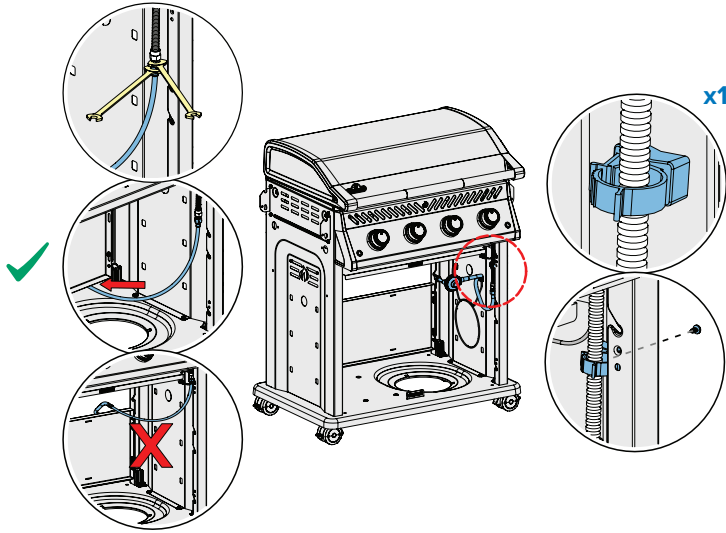


10

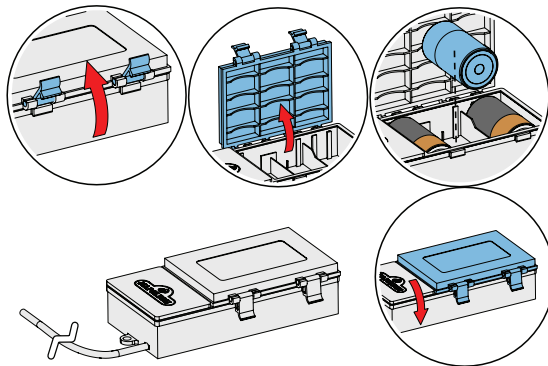
 x4



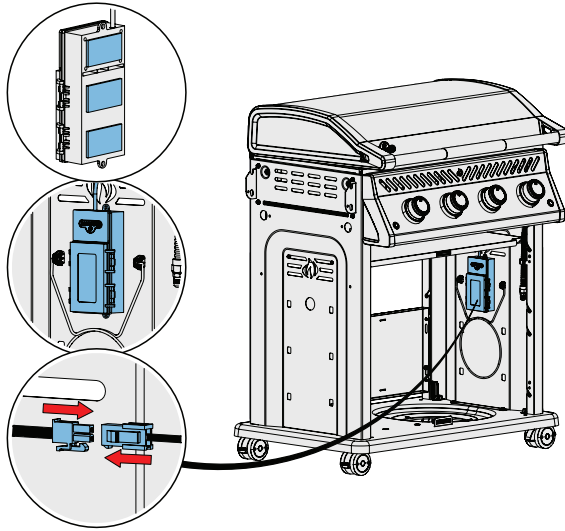
11



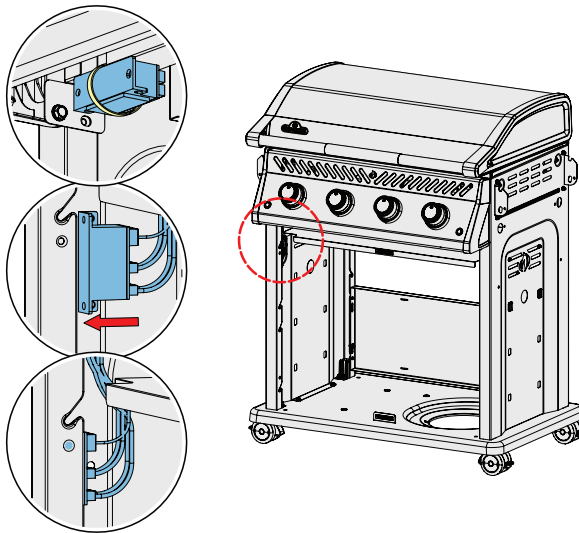
12



13

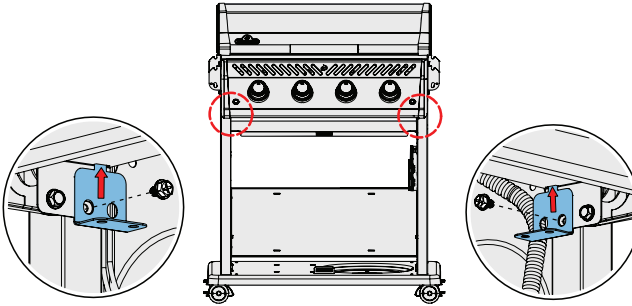


14

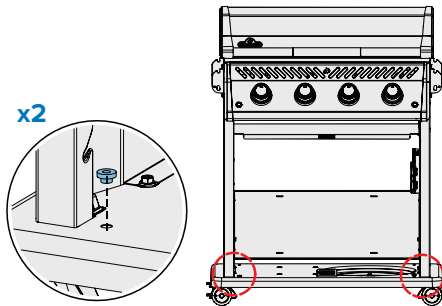




15



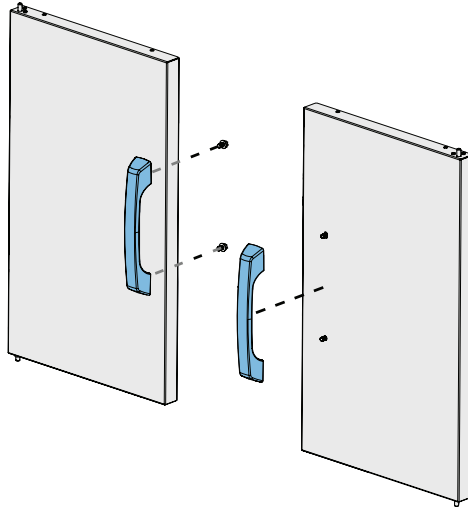
16



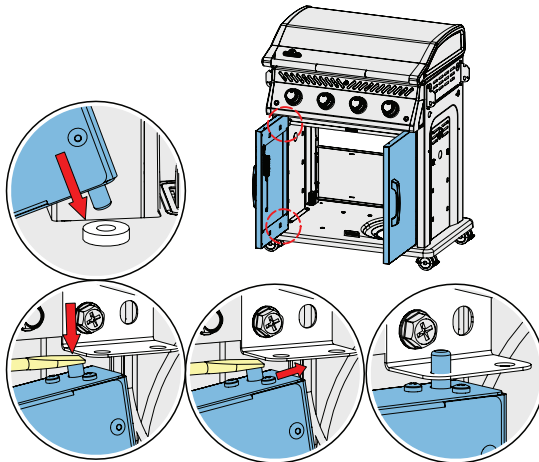


17

 x4

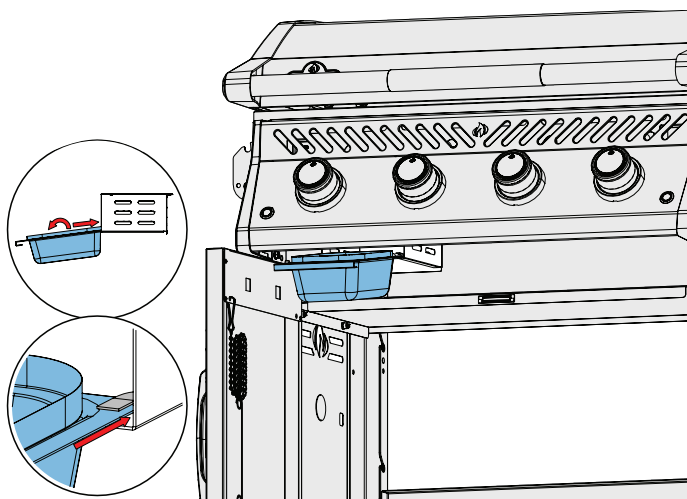


18

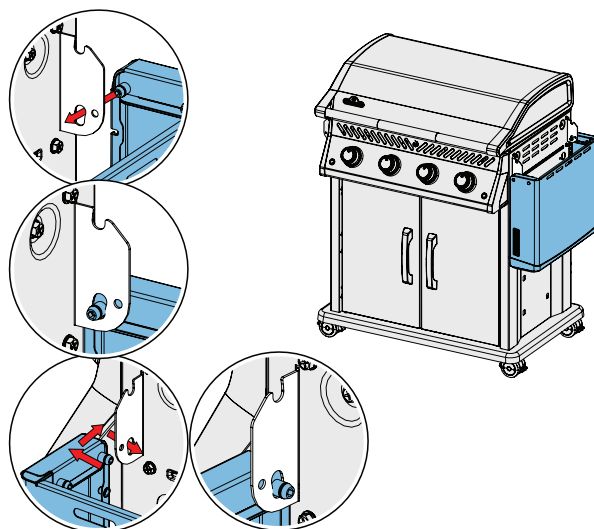




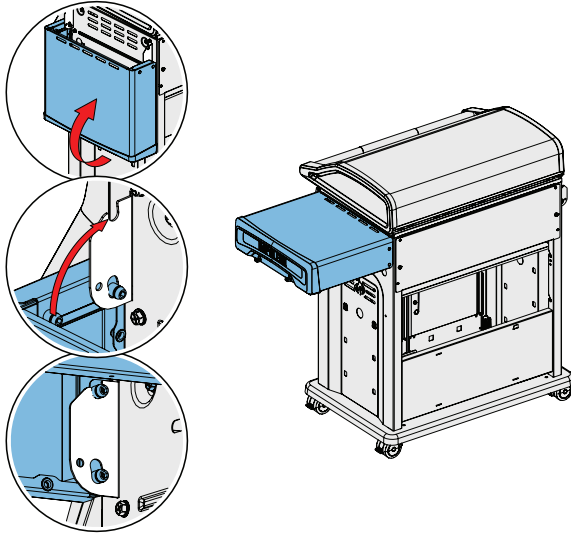
19



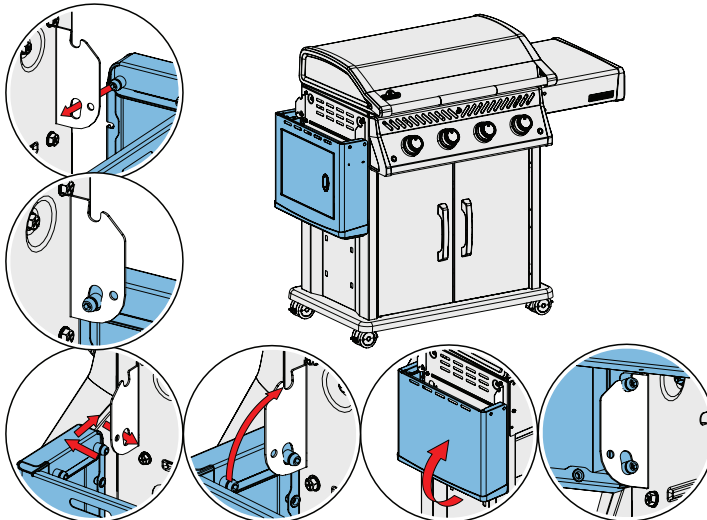
20



21

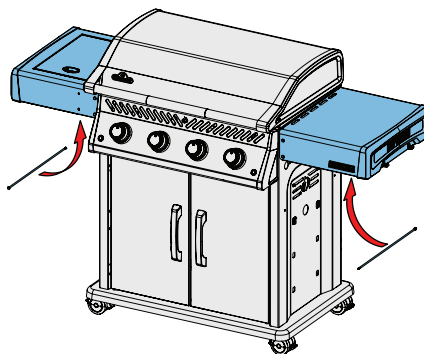
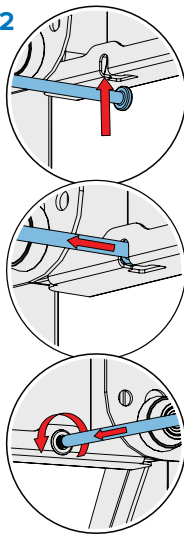


22

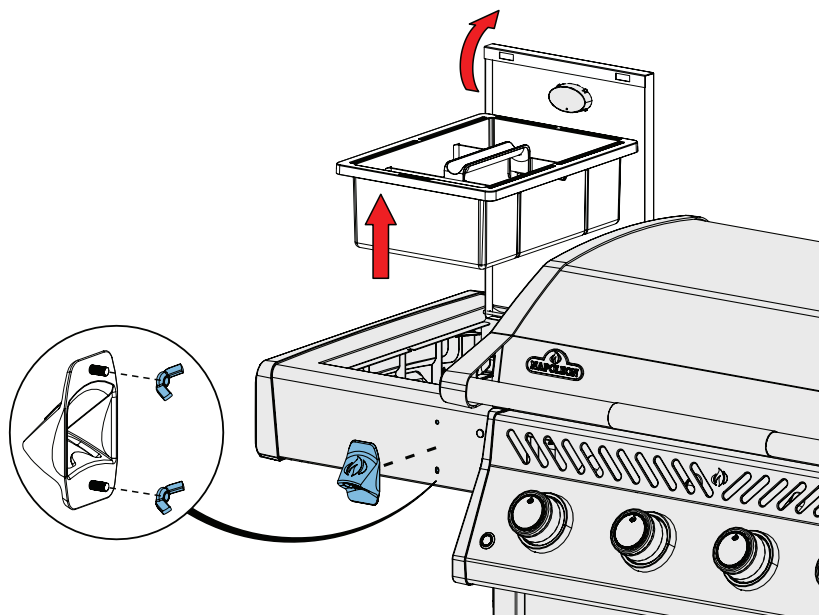


23

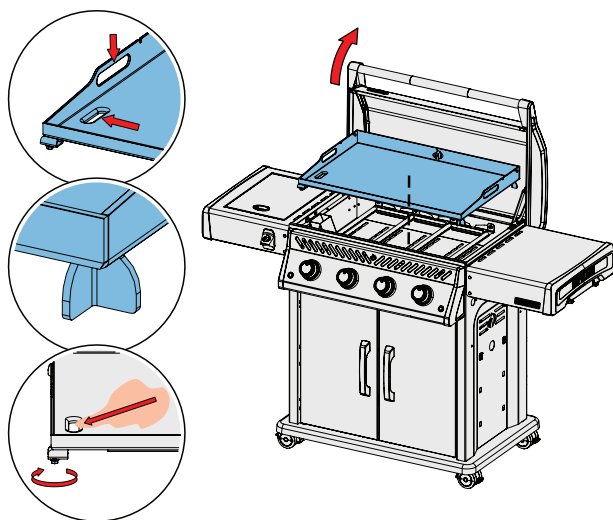
x2



24

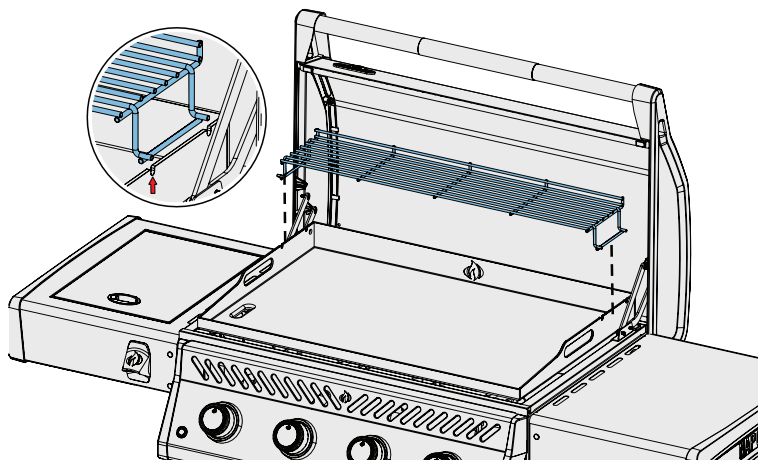


25



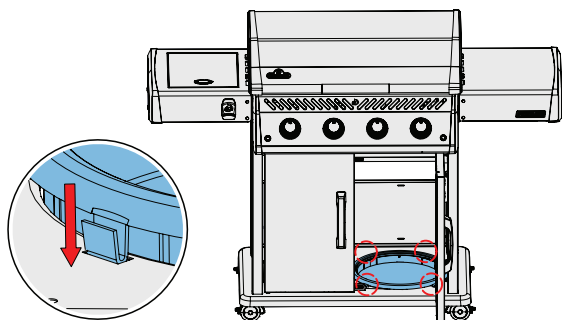
Refer to Owner's Manual for griddle plate leveling instructions.  
 Reportez-vous au manuel du propriétaire pour les instructions de mise à niveau de la plaque de cuisson.  
 Consulte las instrucciones de nivelación de la placa en el manual de usuario.  
 Anweisungen zum Nivellieren der Grillplatte finden Sie im Benutzerhandbuch.  
 Инструкции по выравниванию противня приведены в Руководстве пользователя.

26





27





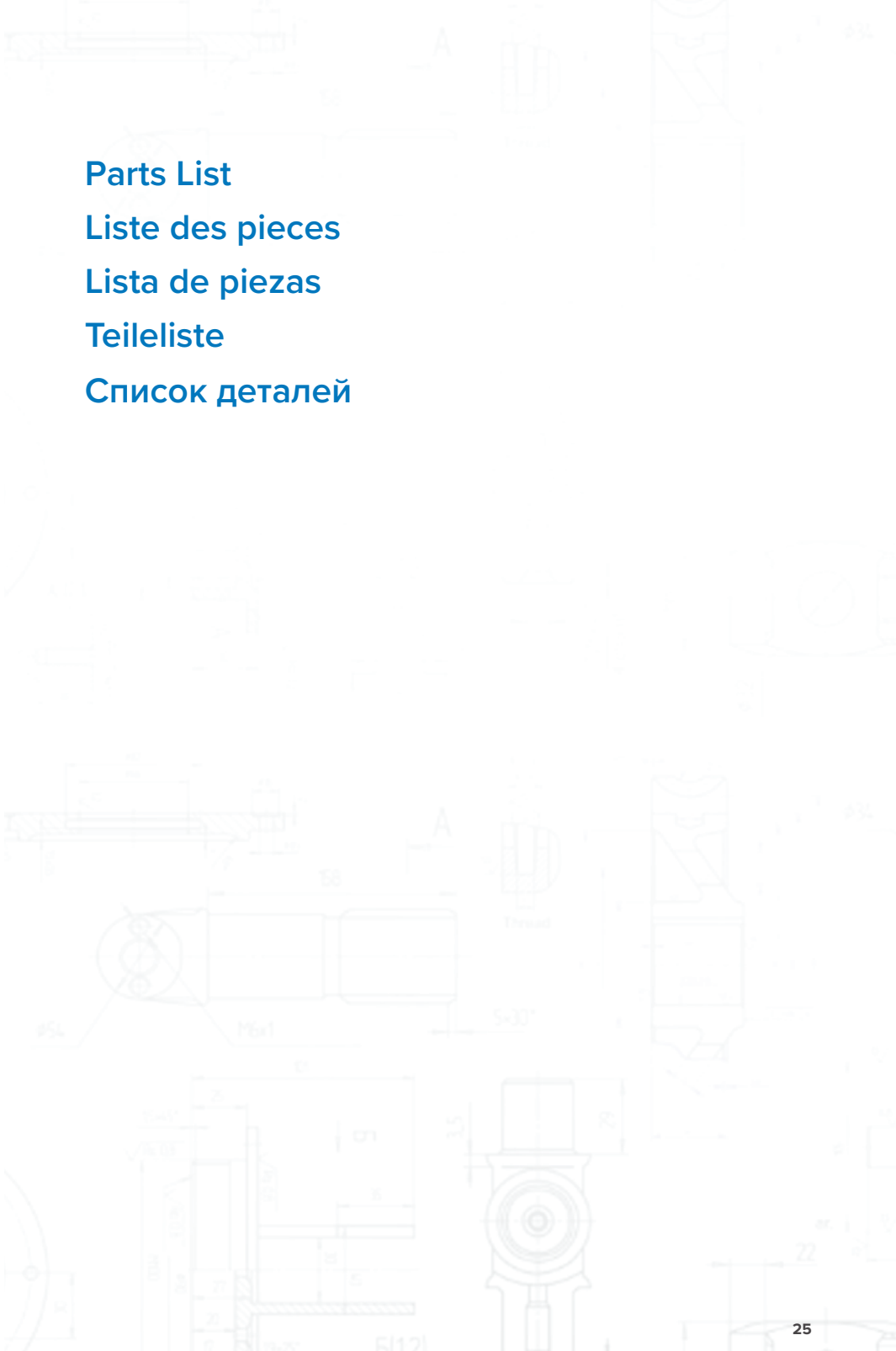
**Parts List**

**Liste des pieces**

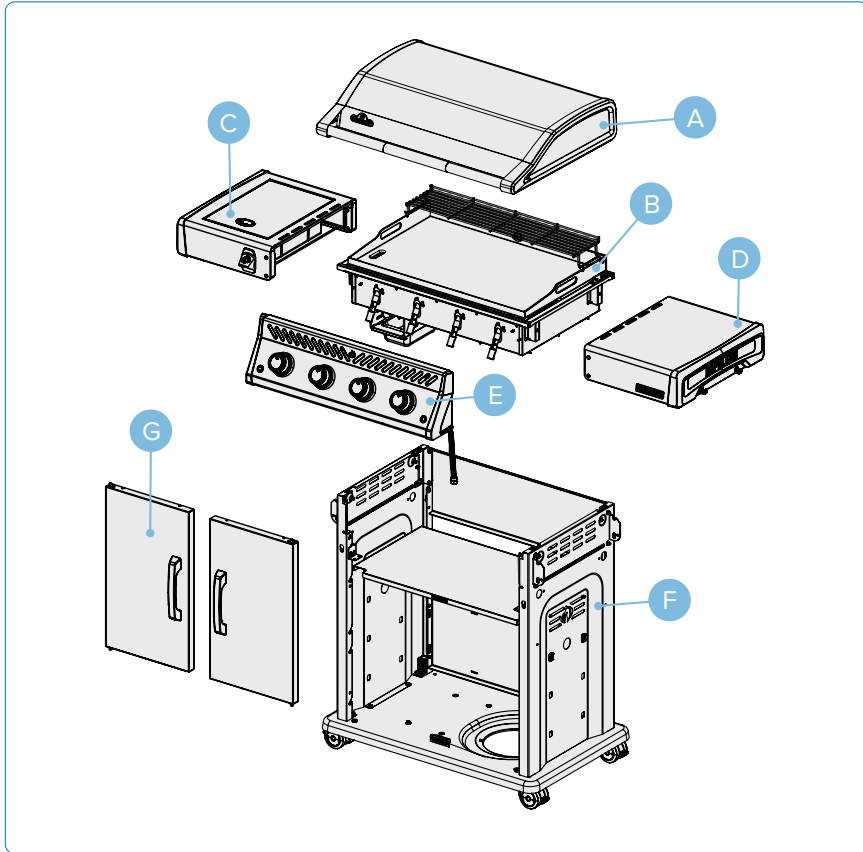
**Lista de piezas**

**Teileliste**

**Список деталей**

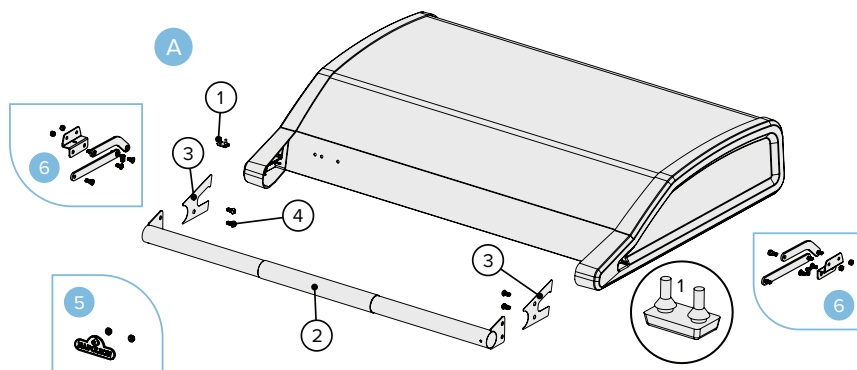


Griddle Overview | Vue d'ensemble des plaques de cuisson  
 Visión general de la plancha de asar | Обзор гридлы



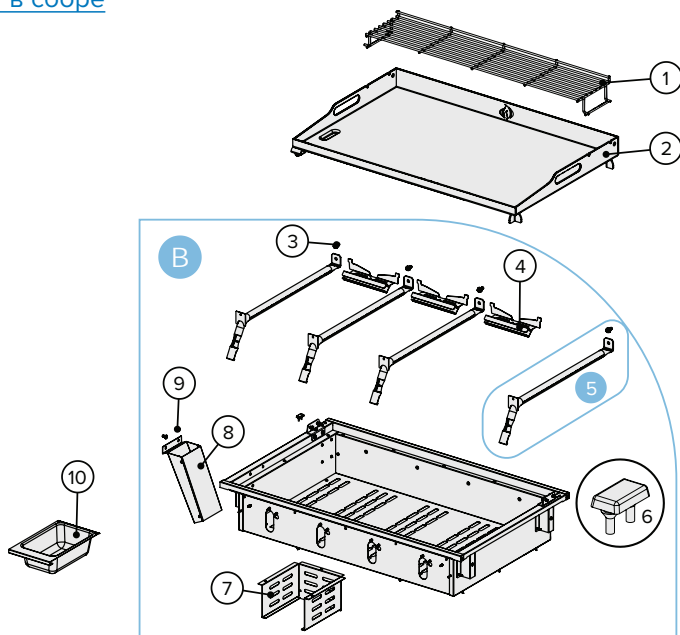
Legend	Légende	Leyenda	Legende	Обозначения
x - standard part	x - standard	x - estándar	x - Standardteil	x - стандарт
p - propane	p - propane	p - propano	p - Propan	p - пропан
n - natural	n - gas naturel	n - gas natural	n - natürlich	n - природный газ
ac - accessory	ac - accessoire	ac - accesorio	ac - Zubehör	ac - аксессуар

Lid Assembly | L'assemblage du couvercle  
 Ensamblaje de la tapa | Montage des Deckels  
 Крышка в сборе



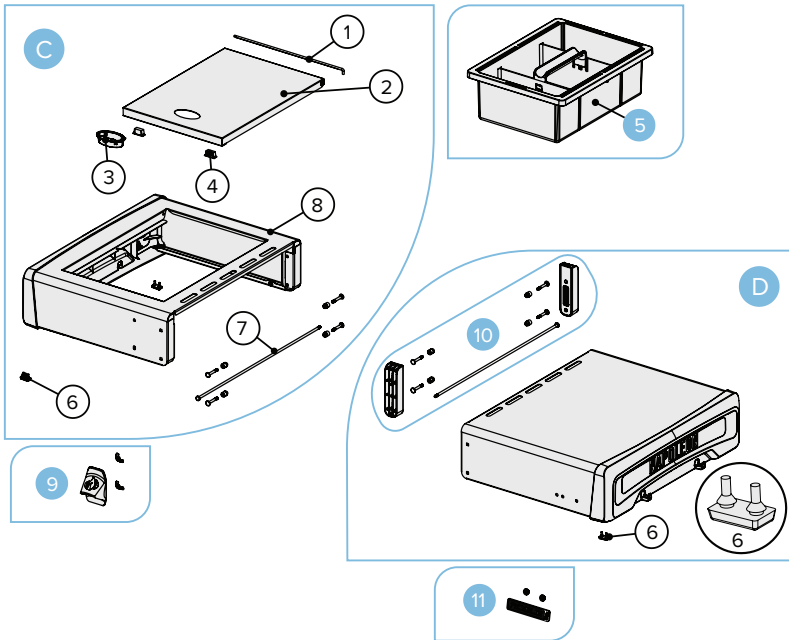
	Part # Partie # Parte # Teil #	RP30FT	Description   Description   Descripción   Beschreibung
A	Z010-0148	x	Lid Assembly   L'assemblage du couvercle   Ensamblaje de la tapa Deckel Montage
1	N510-0013	x	Silicone Bumper   Butoir en silicone   Parachoques de silicona Silikon-Puffer
2	Z010-0143-BK1TX	x	Lid Handle   Poignée du couvercle   Asa de la tapa Griff des Deckels
3	Z200-0003-BK1TX	x	Lid Handle Cover   Couvercle et poignée   Tapa con asa Deckelgriff Abdeckung
4	N570-0145-BK	x	Screw   Vis   Tornillo   Schraube
5	N385-0513-SER	x	Napoleon Logo   Logo Napoléon   Logo Napoleón Napoleon-Logo
6	N370-1195	x	Hinge Kit   Kit charnière   Kit de bisagras   Scharnier-Kit

Base Assembly | Assemblage de la base  
 Ensamblaje de la base | Montage der Basis  
 Очар в сборе



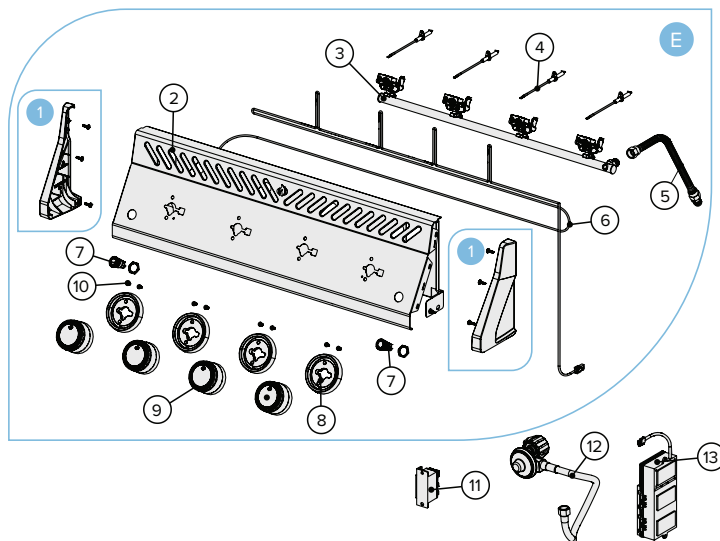
	Part # Partie # Parte # Teil #	RP30FT	Description   Description   Descripción   Beschreibung
B	Z010-0139-SER	30/37mbar	Base Assembly   Assemblage de la base   Conjunto de piezas de la base   Sockel Montage
B	Z010-0139-50-SER	50mbar	
1	Z520-0001	x	Warming Rack   Panier chauffant   Rejilla de calentamiento Warmhaltegestell
2	Z010-0142	x	Griddle Assembly   Assemblage du grill   Conjunto de piezas de la plancha   Griddle-Baugruppe
3	N570-0038	x	Screw   Vis   Tornillo   Schraube
4	Z080-0067	x	Cross Light Bracket   Support d'éclairage transversal Soporte de luz transversal   Halterung für Kreuzlicht
5	Z100-0009-SER	30/37mbar	Main Tube Burner   Brûleur à tube principal   Quemador de tubo principal   Hauptrohr-Brenner
5	Z100-0009-50-SER	50mbar	
6	N510-0013	x	Silicone Bumper   Butoir en silicone   Parachoques de silicona Silikonpuffer
7	Z010-0146	x	Support Drip Pan   Support de bac de récupération Soporte bandeja de goteo   Halterung Tropfschale
8	Z010-0144	x	Grossing Drip Pan   Cuvette d'égouttage   Bandeja de goteo Bratentropfschale
9	N570-0104	x	Screw   Vis   Tornillo   Schraube
10	Z710-0007-BK2GL	x	Grease Tray   Bac à graisse   Bandeja de grasa Fettauffangwanne

Side Shelf Assembly | Assemblage de l'étagère latérale  
 Ensamblaje estante lateral | Baugruppe Seitenregal  
 Боковое пристолье в сборе



	Part # Partie # Parte # Teil #	RP30FT	Description   Description   Descripción   Beschreibung
C	N010-1798-MK	x	Side Shelf Assembly   Assemblage de l'étagère latérale   Conjunto de piezas del estante lateral   Seitenregal Montage
1	Z580-0005	x	Lid Pivot   Pivot du couvercle   Tapa pivotante Deckel-Drehzapfen
2	Z335-0014-BK1TX	x	Black Lid   Couvercle noir   Tapa negra   Schwarzer Deckel
3	Z325-0014	x	Black Lid Handle   Poignée du couvercle noir   Asa de tapa negra Schwarzer Deckelgriff
4	Z430-0002	x	Lid Magnet   Aimant du couvercle   Imán de la tapa Magnet für den Deckel
5	Z010-0152	x	Caddy Tray Griddle   Plaque de cuisson du plateau Caddy   Bandeja de la Plancha de asar   Caddy Tray Griddle
6	N510-0013	x	Rectangular Silicone Bumper   Butoir rectangulaire en silicone Parachoques de silicona rectangular   Rechteckiger Silikonpuffer
7	N555-0096	x	Rod Side Shelf   Tablette latérale à tringle   Varilla de estante lateral Stab-Seitenregal
8	Z590-0006-BK1TX	x	Left Shelf   Etagère gauche   Estante Izquierdo   Linkes Regal
9	N080-0422-BK-SER	x	Black Bottle Opener   Décapsuleur noir   Destapador negro Schwarzer Flaschenöffner
10	N370-1090-SER	x	Pivot Shelf   Tablette pivotante   Estante Pivotante   Drehbare Ablage
D	N010-1782-MK	x	Side Shelf Assembly   Assemblage de la tablette latérale Estante lateral   Seitenablage
9	N385-10001897-BK-SER	x	Rogue Logo Kit   Kit logo Rogue   Kit Logo Rogue   Rogue-Logo-Kit

Control Panel Assembly | Assemblage du panneau de contrôle  
 Ensamblaje del panel de control | Bedienfeld-Montage  
 Панель управления в сборе



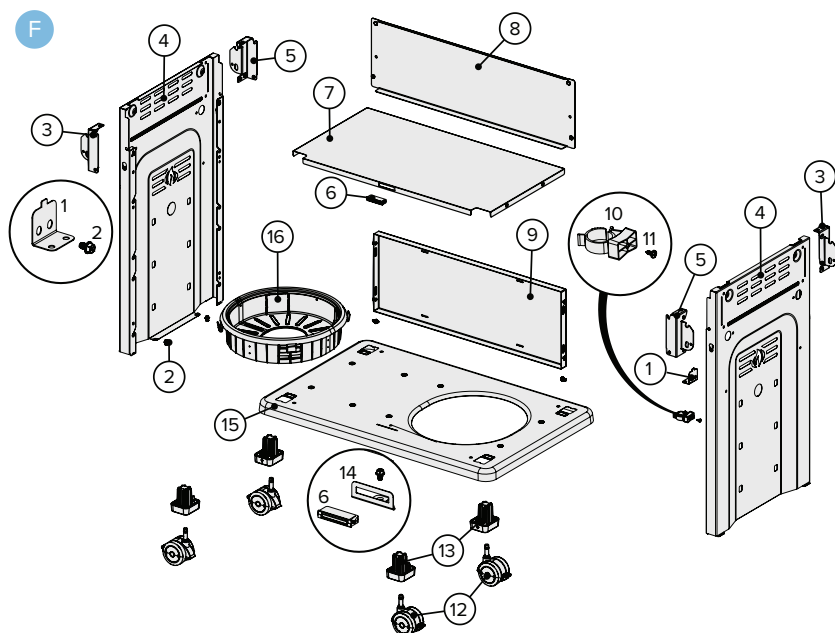
	Part # Partie # Parte # Teil #	RP30FT	Description   Description   Descripción   Beschreibung
E	N010-1797-30-PHM	30/37mbar	Control Panel Assembly LPG   Panneau de contrôle GPL   Conjunto de piezas del panel de control GLP   Montage der Steuertafel LPG
E	N010-1797-50-PHM	50mbar	Control Panel Assembly NAT   Panneau de contrôle NAT Conjunto de piezas del panel de control NAT Montage der Steuertafel NAT
1	N370-1183-BX	x	Control Panel End Cap Black   Capuchon de panneau de contrôle noir   Tapa final del panel de control negro Bedienfeld-Endkappe Schwarz
2	Z475-0037-BK1TX	x	Black Panel Control   Panneau de contrôle noir   Panel de control negro   Schwarzes Panel Steuerung
3	Z010-0140-30	30/37mbar	Manifold LPG   Collecteur GPL   Colector GLP   Verteiler LPG
3	Z010-0140-50	50mbar	
4	Z240-0002-L1	x	Side Burner Electrode   Électrode du brûleur latéral Electrodo lateral del quemador   Seitenbrenner-Elektrode
5	Z010-0052	x	Flexible Connector Assembly   Assemblage de connecteur flexible   Conector flexible   Flexibler Anschluss
5	Z010-0053	FR	
6	N010-1101LY	x	Control Panel Wire Harness   Faisceau de fils du panneau de contrôle   Mazo de cables del panel de control Kabelbaum der Steuertafel
7	N660-0007LY	x	Switch   Interrupteur   Interruptor   Schalter
8	N387-0013LY-BK	x	Led White Light Bezel Large   Grande lunette à lumière blanche LED   Luz LED Blanca de Bisel Grande Led Weißes Licht Lünette Groß



	Part # Partie # Parte # Teil #	RP30FT	Description   Description   Descripción   Beschreibung
9	N380-0039-BK	x	Control Knob Black Large   Bouton de commande noir large Mando de control negro, grande Bedienknopf Schwarz Groß
10	N570-0078	x	Screw   Vis   Tornillo   Schraube
11	Z357-0002	x	Igniter Block   Bloc d'allumage   Bloque de encendido Zünderblock
12	N530-0032	x	Regulator Hose Outlet   Regulateur sortie du tuyau   Regulador de manguera de salida   Regler Schlauchausgang
12	N530-0033	x	
12	N530-0034	x	
12	N530-0035	x	
12	N530-0036	x	
12	N530-0037	x	
12	N530-0038	x	
12	N530-0039	x	
12	N530-0042	x	
12	N530-0043	x	
12	N530-0046	x	
13	N350-0076LY	x	Battery Housing   Boîtier de batterie   Carcasa de la batería Batteriegehäuse



Cart Assembly | Assemblage du chariot  
 Ensamblaje de carro | Montage des Wagens  
 Основание в сборе



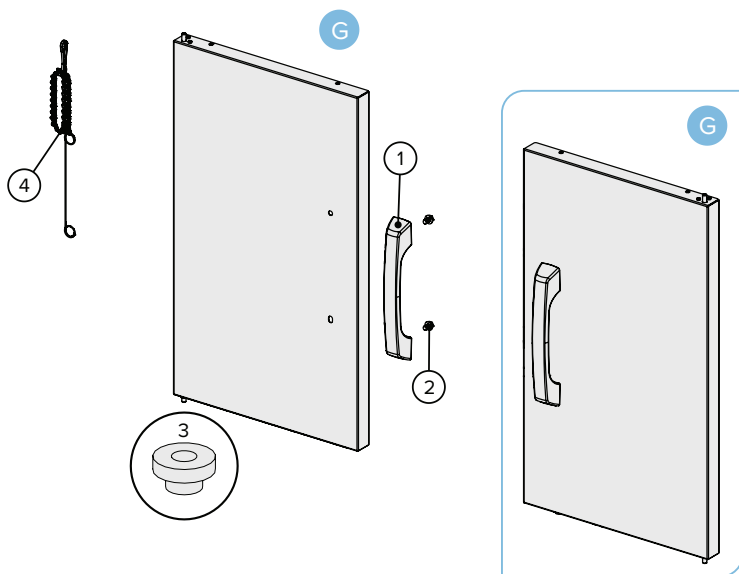
	Part # Partie # Parte # Teil #	RP30FT	Description   Description   Descripción   Beschreibung
1	Z080-0068-BK1SG	x	Door Pivot Bracket Black   Support de pivotement de la porte, noir   Soporte pivote de la puerta, negro Türschwenkhalterung Schwarz
2	N570-0118	x	Screw   Vis   Tornillo   Schraube
3	N080-0364	x	Folding Shelf Bracket   Support d'étagère pliante   Soporte de estante plegable   Halterung für Klappregal
4	N475-0607-BK1TX	x	Cart Panel Black   Panneau du chariot noir Panel del carro, negro   Wagenplatte Schwarz
5	N080-0365	x	Folding Shelf Bracket   Support d'étagère pliante Soporte de estante plegable   Halterung für Klappregal
6	N430-0002	x	Magnetic Catch   Loquet magnétique   Cierre magnético Magnetische Verriegelung
7	Z585-0020-BK1TX	x	Heat Shield   Écran thermique   Escudo térmico   Hitzeschild
8	Z200-0004-BK1TX	x	Base Back Cover Black   Couvercle arrière de la base, noir Base de la tapa trasera, negra   Bodenrückwand Schwarz
9	N475-0449-BK1TX	x	Cart Back Panel   Panneau arrière du chariot Panel trasero del carro   Rückwand des Wagens
10	N160-0053	x	Flex Line Adjustable Clip   Clip réglable Flex Line Clip ajustable de la línea flexible   Flex Line Verstellbarer Clip



	Part # Partie # Parte # Teil #	RP30FT	Description   Description   Descripción   Beschreibung
11	Z570-0043	x	Screw   Vis   Tornillo   Schraube
12	N130-0015	x	Caster   Roulette   Rueda   Lenkrolle
13	N510-0015	x	Caster Socket   Douille de roulette   Soporte de la rueda Sockel der Lenkrolle
14	N080-0387-BK1SG	x	Magnet Door Bracket   Support de porte magnétique Soporte inmantado de la puerta   Magnet Türhalterung
15	N590-0282-BKITX	x	Bottom Shelf   Étagère inférieure   Estante inferior   Unteres Regal
16	N370-0981CE	x	Tank Propane Support   Soutien au propane en citerne Soporte para tanque de propano   Tank Propan Unterstützung



Door Assembly | Assemblage de la porte  
 Ensamblaje de la puerta | Montage der Tür  
Дверь в сборе



	Part # Partie # Parte # Teil #	RP30FT	Description   Description   Descripción   Beschreibung
G	N010-0984-MK-SER	x	Door Assembly   Assemblage de la porte Conjunto de piezas de la puerta   Montage der Tür
1	N325-0094-BK0TX-SER	x	Door Handle Black   Poignée de porte noire Manija de la puerta, negra   Türgriff Schwarz
2	N570-0118	x	Screw   Vis   Tornillo   Schraube
3	N105-0011	x	Door Pivot Rod Bushing   Douille de la tige de pivotement de la porte   Casquillo del pivote de la puerta Buchse der Türschwenkstange
4	N555-0097	x	Lighting Match Rod   Tige d'allumage   Varilla de iluminación Beleuchtung Streichholzstange

## Accessories Parts List | Liste des pièces accessoires

Lista de piezas de accesorios | Zubehör Teilleiste

[Список аксессуаров](#)

	RP30FT	Description   Description   Descripción   Beschreibung
62072	ac	Griddle Drip Tray Liner   Revêtement du bac de récupération de la plaque de grill   Bandeja de goteo para plancha Griddle-Tropfschale Liner
61028	ac	Griddle Cover   Couvercle de grill   Funda para plancha Griddle-Abdeckung
70085	ac	Griddle Tool & Accessory Caddy   Support d'outils et d'accessoires pour le grill   Bandeja para utensilios y accesorios Griddle-Werkzeug- und -Zubehörablage
70086	ac	Squirt Bottles   Bouteilles à eau   Botellas de chorro Sprühflaschen
70087	ac	Seasoning Dredge Shakers   Shakers pour dragées d'assaisonnement   Sazonadores   Streuer für Gewürze
70088	ac	Pancake Dispenser   Distributeur de crêpes Dispensador de tortitas   Pfannkuchen-Spender
70131	ac	Dual Quick Read Probe and Infrared Thermometer Double sonde à lecture rapide et thermomètre infrarouge Sonda doble de lectura rápida y termómetro de infrarrojos Duale Schnellablesonde und Infrarot-Thermometer

# NAPOLEON®

Celebrating over 40 years  
delivering home comfort products

Célébrant plus de 40 ans  
de produits de confort pour la maison

Celebrando más de 40 años  
suministrando productos de confort para el hogar

Mehr als 40 Jahre Erfahrung mit  
Produkten für den Wohnkomfort

Отмечаем более 40 лет  
выпуска товаров для домашнего уюта



NAPOLEON® products are protected by one or more U.S. and Canadian and/or foreign patents or patents pending.

Les produits de NAPOLEON® sont protégés par un ou plusieurs brevets américains, canadiens et/ou étrangers au par des brevets en instance.

Los productos NAPOLEON® están protegidos por una o más patentes o patentes pendientes en E.U., Canadá y/u otros países.

NAPOLEON® -Produkte sind durch ein oder mehrere US-amerikanische und kanadische und/oder ausländische Patente oder angemeldete Patente geschützt.

Продукция NAPOLEON® защищена одним или несколькими патентами США, Канады и/или иностранных государств или патентами, находящимися на рассмотрении.



Address | Adresse  
Dirección | Adresse

Wolf Steel Ltd. /  
Napoleon Appliance Corporation

214 Bayview Drive, Barrie, Ontario,  
L4N 4Y8, Canada  
De Riemsdijk 22, 4004 LC, Tiel,  
The Netherlands  
10-12 Home Farm, Meriden Road,  
Berkswell, CV7 7SL,  
United Kingdom



Phone | Téléphone  
Teléfono | Telefon

Europe  
+31 345 588655

Online | En ligne  
En línea | Online

 [grills@napoleon.com](mailto:grills@napoleon.com)  
 [www.napoleon.com](http://www.napoleon.com)